

생애주기별 맞춤형 급여 안내 '복지멤버십'

이런 분들이라면 주목하세요!






	결혼 및 임신으로 지원이 필요한 임신·출산부
	영유아, 청소년 자녀를 육아하고 양육하는 부모
	경제적 어려움을 겪는 사회단절 1인가구
	생계를 위협받는 저소득층
	65세가 도래하여 노후 대비가 필요한 노령층

생애주기별 복지서비스 알림 제공

한 번만 가입하면 생애주기별 받을 수 있는 복지 서비스를 안내해 주는 맞춤형 급여 안내(복지멤버십) 가입으로 국민 여러분의 행복지수를 올리세요!

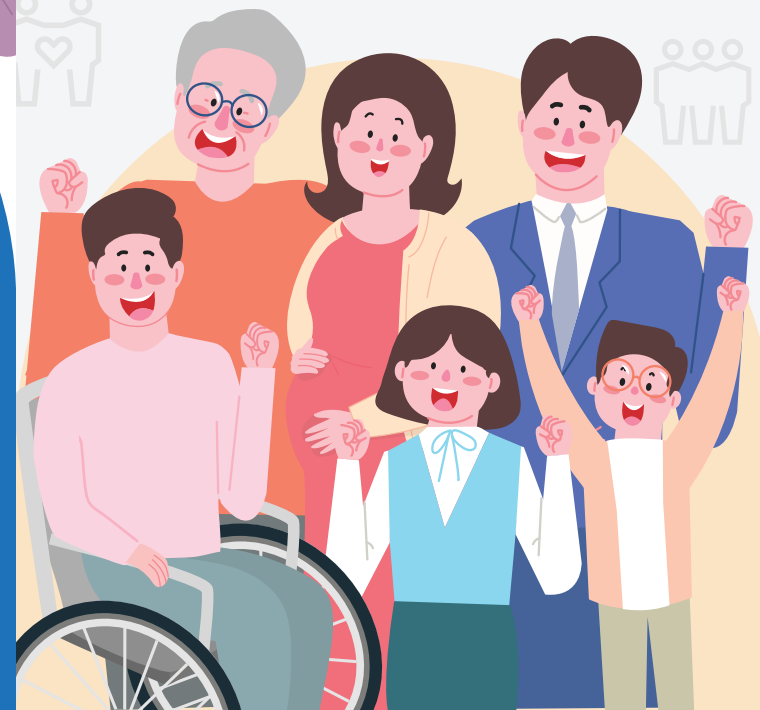


문의처

-  보건복지상담센터 ☎ 129
-  거주지 관계없이 전국 시군구 또는 읍면동 행정복지센터
-  복지로 누리집 이용문의 ☎ 1566-0313
-  복지로 홈페이지(www.bokjiro.go.kr)
-  맞춤형 급여 안내(복지멤버십) 바로 가입하러 가기



한 번의 가입으로 행복지수 UP
복지멤버십



대한민국 국민이라면 누구나!

한 번의 가입으로
나에게 딱 맞는 복지 서비스를
추천 받을 수 있습니다.

생애주기별 맞춤형 급여 안내
(복지멤버십)를 지금 바로 가입하세요.

절차



신청인의 공적자료를 기반으로 판정되며
변동 사항 발생 시 시스템에 자동 적용됩니다.



안내 대상 복지 사업(예시)

*안내대상 사업 80종에 대한 예시이며, 이후 단계적으로 서비스 확대 예정

• 임신·출산

- 영양플러스
- 첫만남이용권
- 산모·신생아 건강관리 지원사업



• 육아

- 부모급여
- 아동수당
- 아이돌봄



• 아동·청소년

- 초·중고 교육비 지원
- 스포츠강좌 이용권
- 청소년한부모 자립 지원



• 생활지원

- 기초생활보장
- 저소득층 요금할인 (전기, 가스, 이동통신 등)



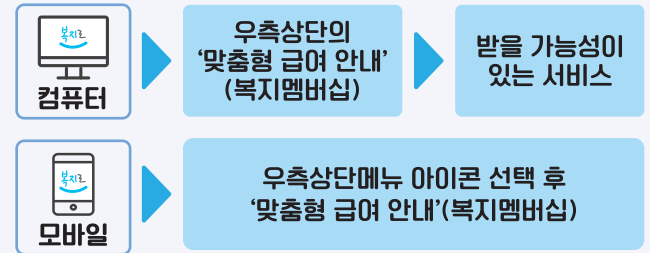
• 노령

- 노인 맞춤형 돌봄 서비스
- 기초연금
- 노인일자리 및 사회활동 지원사업



결과 조회 방법

온라인



오프라인

거주지 관계없이 가까운
전국 행정복지센터(주민센터) 방문

가입이 완료되면 복지포털 사이트, 문자메시지, 이메일을 통해
받을 수 있는 복지서비스를 안내해 드립니다.

복지멤버십 가입 방법

